



*earning every day-ahead your trust  
stepping forward to the future*

**opcom**

operatorul pieței de energie electrică și de gaze naturale din România

---

# **Funcționarea Pieței pentru Ziua Următoare**

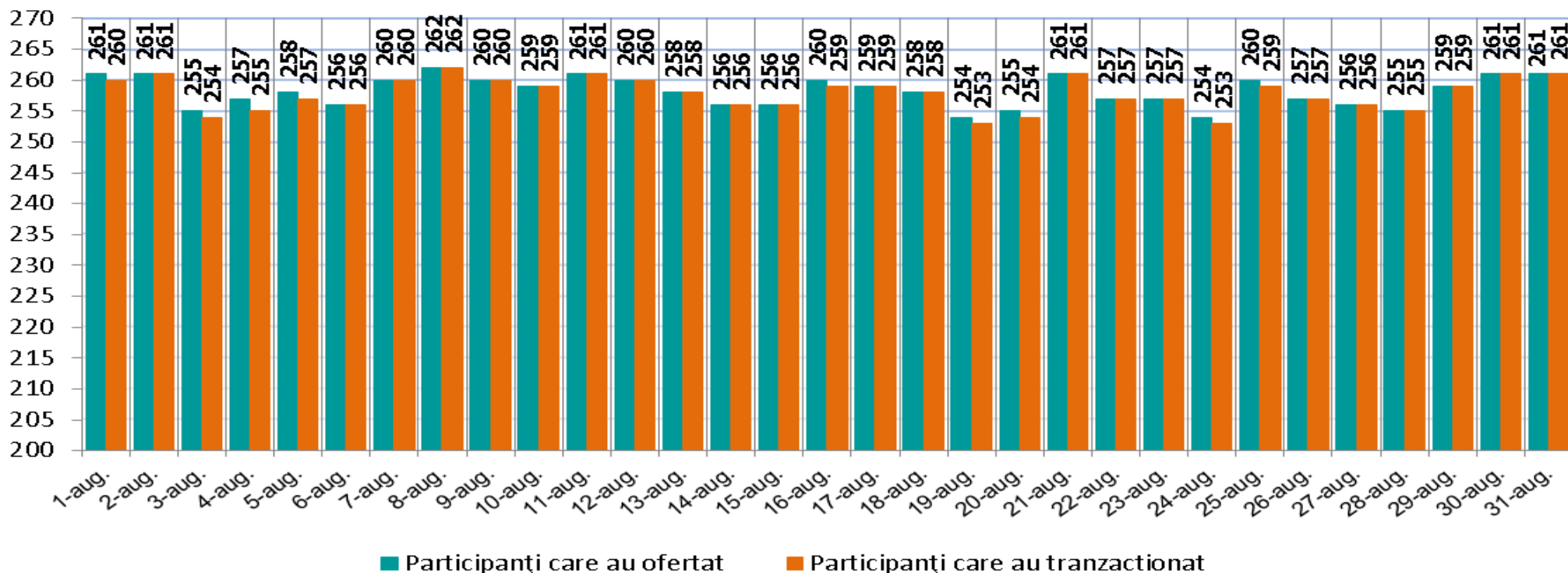
## **în perioada 01 – 31 august 2017**

---



## Numărul de participanți care au oferit și tranzacționat pe PZU în perioada 01 – 31 august 2017

[nr. participanți]



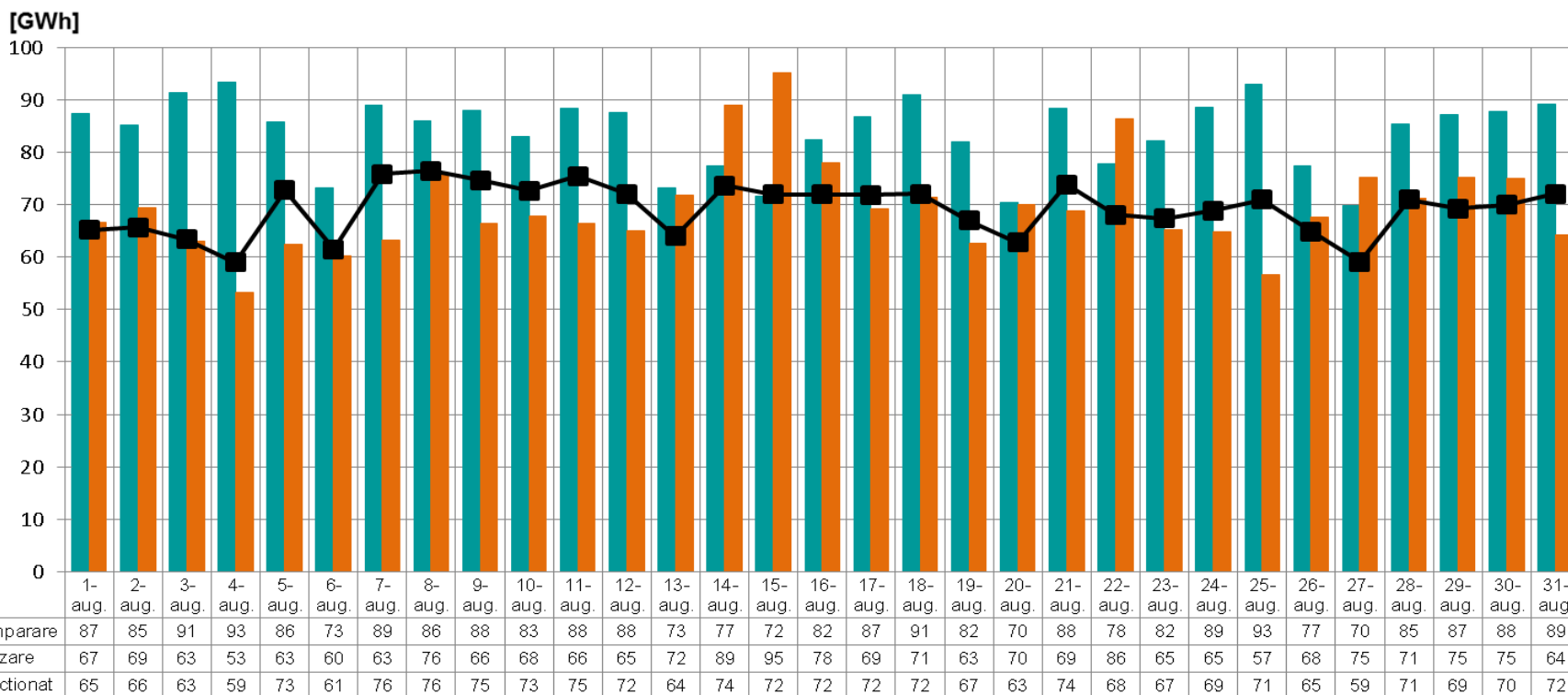
Nr. maxim al participanților care au oferit = 262

Nr. mediu al participanților care au oferit = 258

Nr. mediu al participanților care au tranzacționat = 258



## Volumele zilnice de energie electrică oferțate și tranzacționate în perioada 01 – 31 august 2017



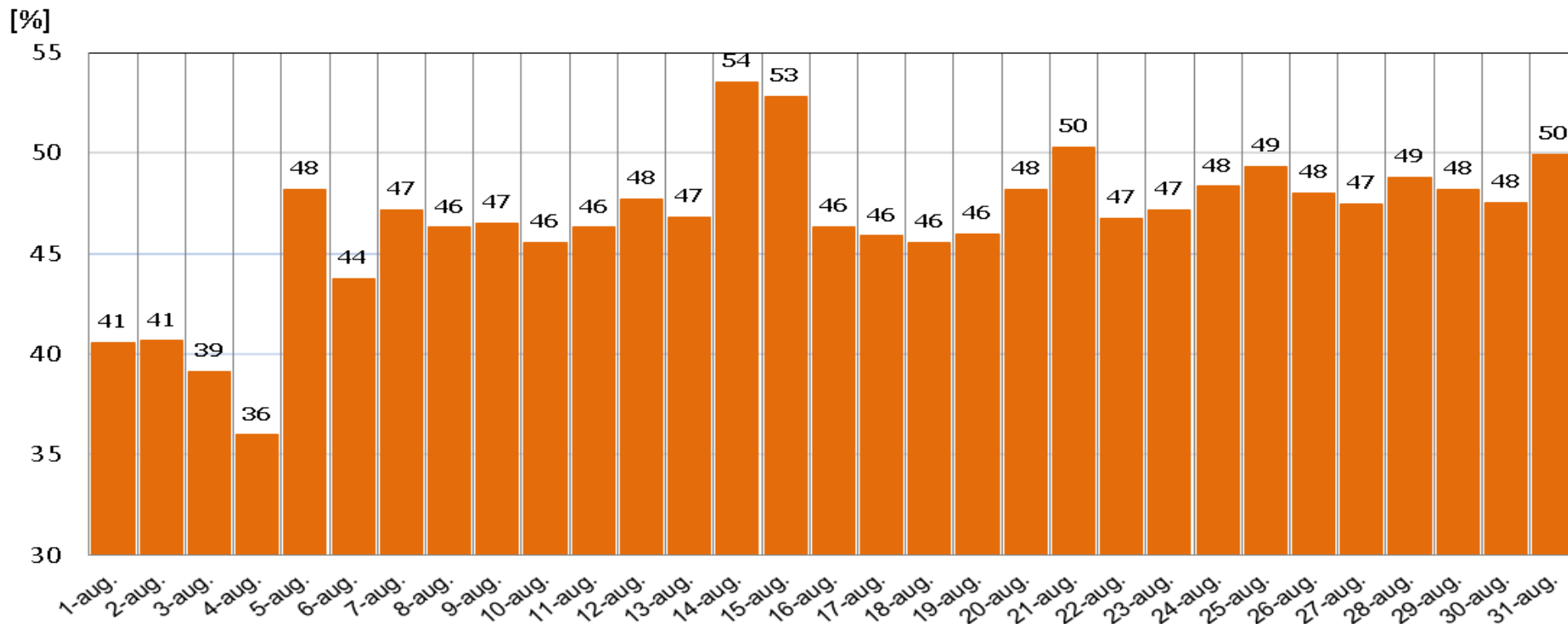
**Volumul ofertelor de cumpărare = 2.599 GWh**

**Volumul ofertelor de vânzare = 2.157 GWh**

**Volumul total tranzacționat = 2.145 GWh**



## Pondere zilnică a tranzacțiilor pe PZU în prognoza consumului intern în perioada 01 – 31 august 2017



Pondere medie = 46 %

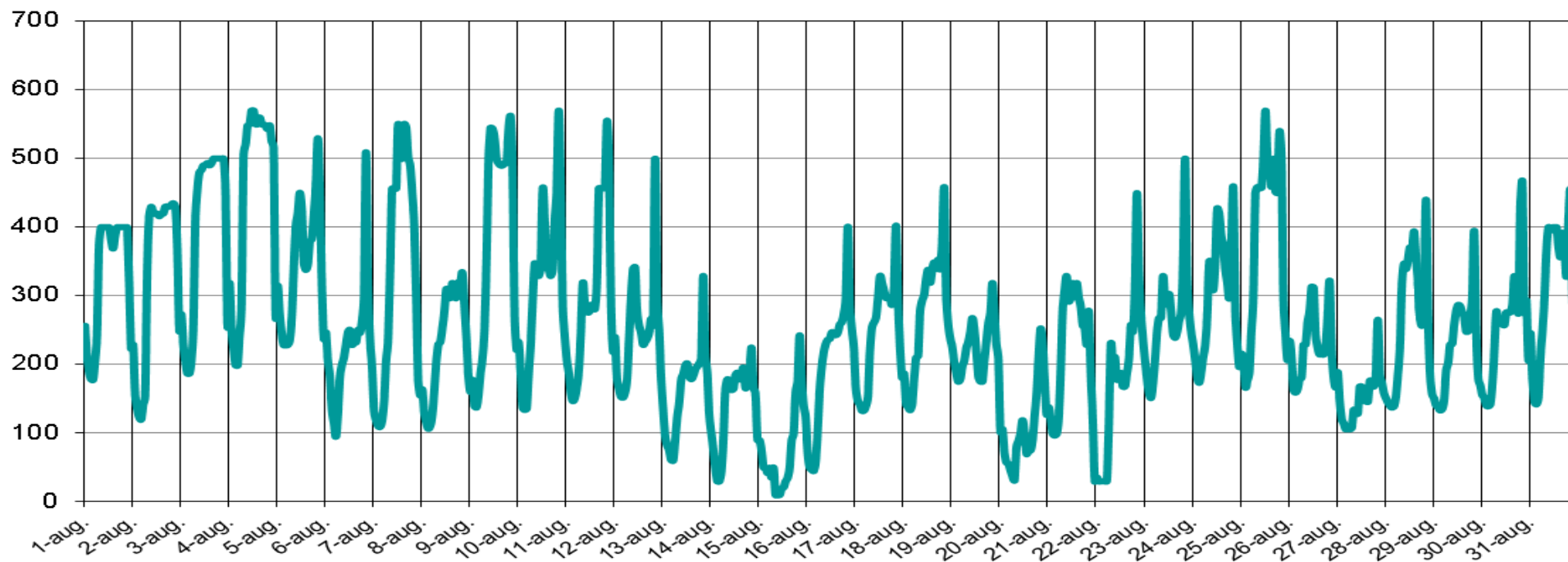


*earning every day-ahead your trust  
stepping forward to the future*

**opcom** operatorul pieței de energie electrică și de gaze naturale din România

## Prețul de Închidere a Pieței în perioada 01 – 31 august 2017

[LEI/MWh]



**PIP max. = 570,00 lei / MWh**

**PIP min. = 10,00 lei / MWh**

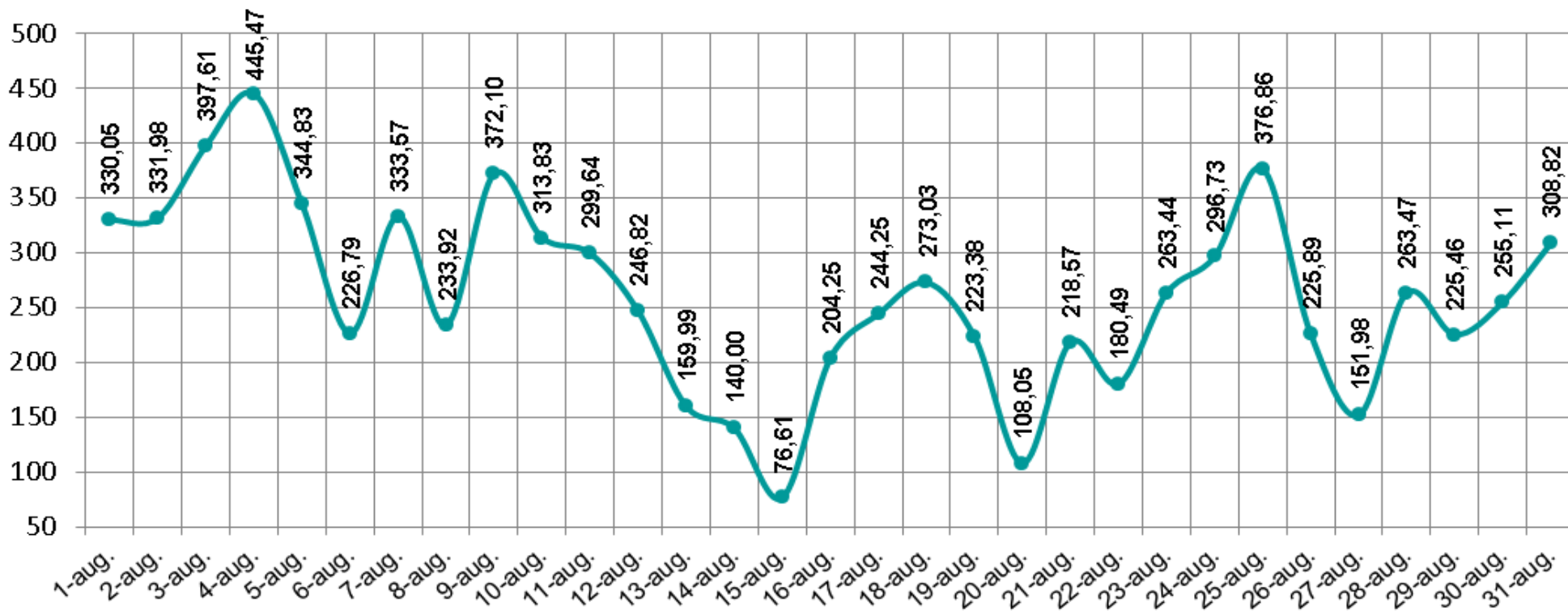


earning every day-ahead your trust  
stepping forward to the future

operatorul pieței de energie electrică și de gaze naturale din România

## Prețul de Închidere a Pieței (medie zilnică aritmetică) realizat în perioada 01 – 31 august 2017

[LEI/MWh]



PIP mediu aritmetic = 260,42 lei/MWh

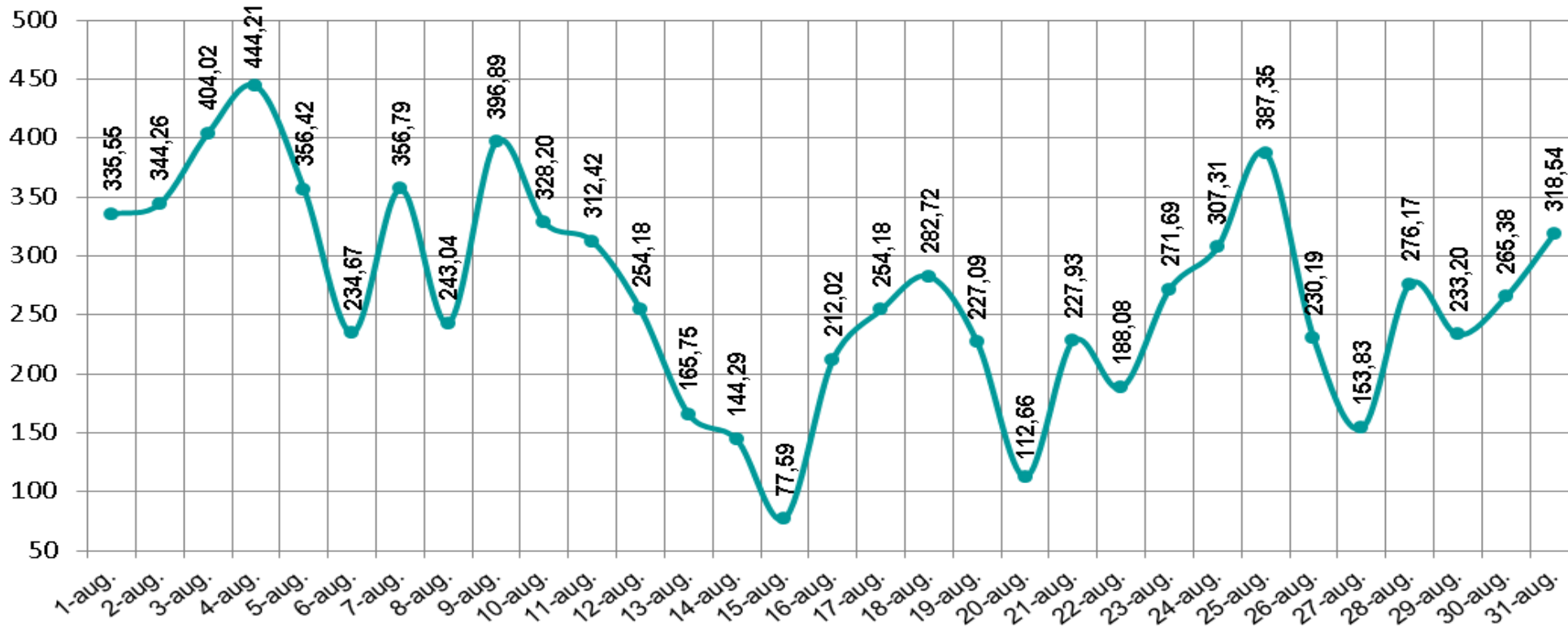


earning every day-ahead your trust  
stepping forward to the future

opcom operatorul pieței de energie electrică și de gaze naturale din România

## Prețul de Închidere a Pieței (medie zilnică ponderată) realizat în perioada 01 – 31 august 2017

[LEI/MWh]

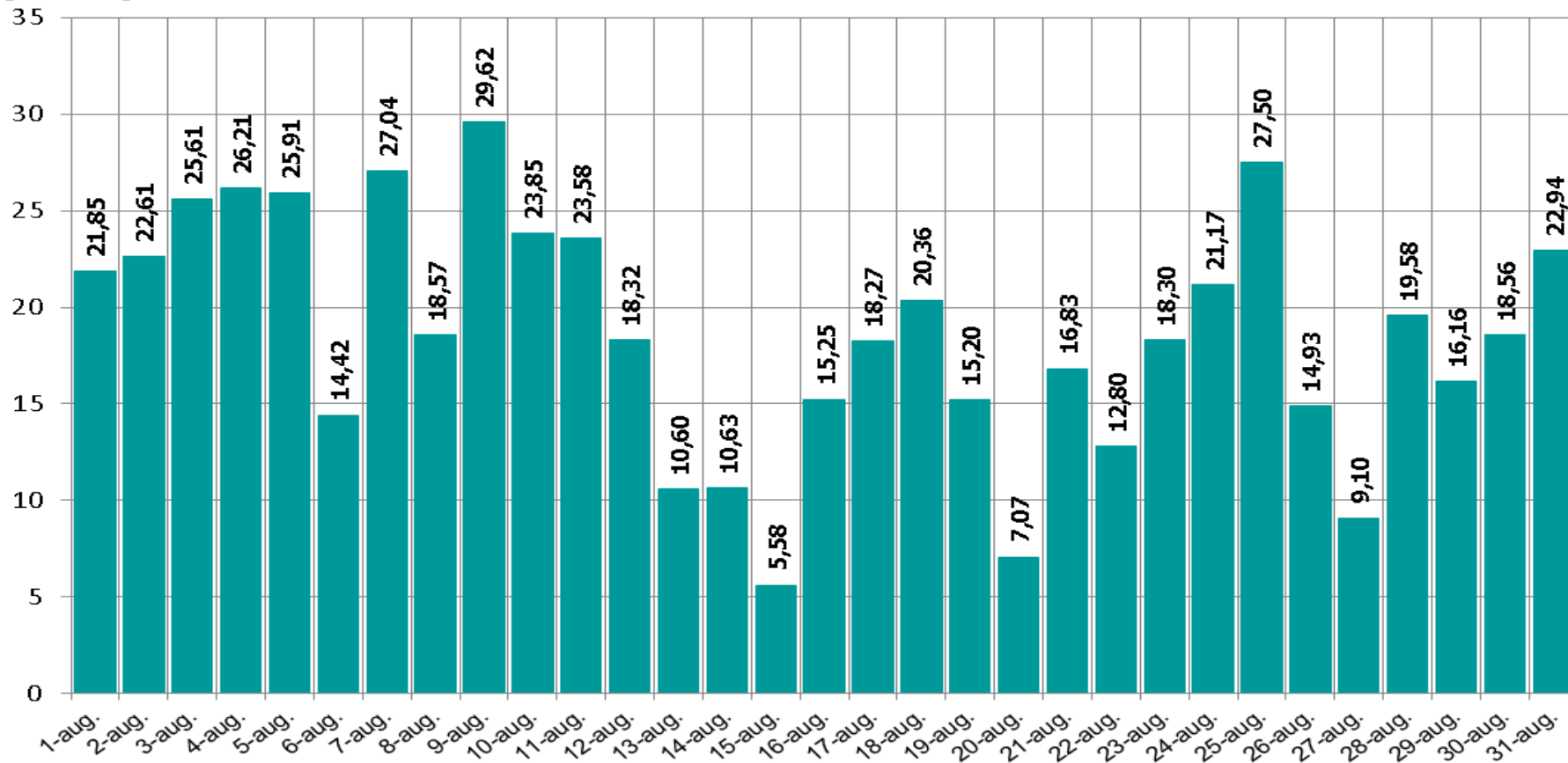


PIP mediu ponderat = 269,70 lei / MWh



## Evoluția zilnică a volumelor valorice tranzacționate în perioada 01 – 31 august 2017

[mil. LEI]

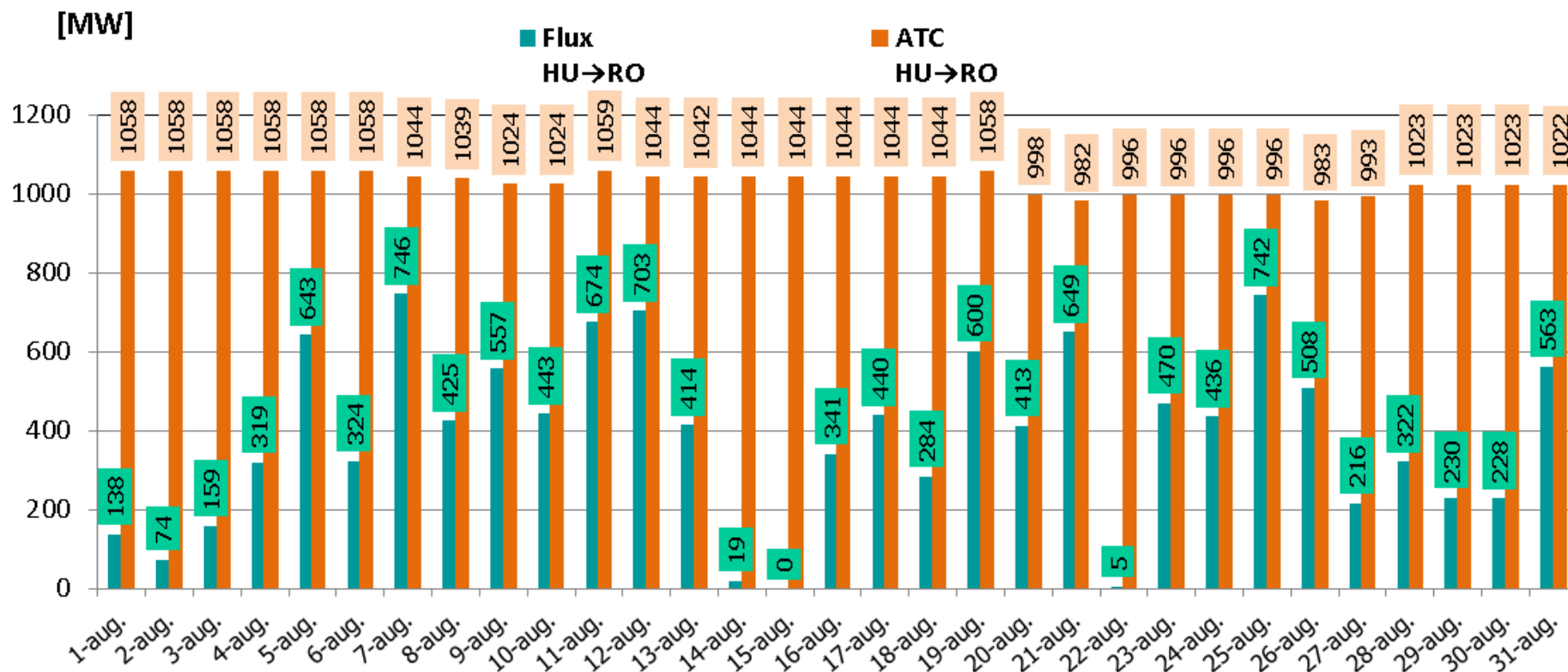


**Volum valoric total tranzacționat = 578,40 mil. Lei**





## ATC și fluxuri de energie pe sensul HU→RO Valori medii orare în perioada 01 – 31 august 2017



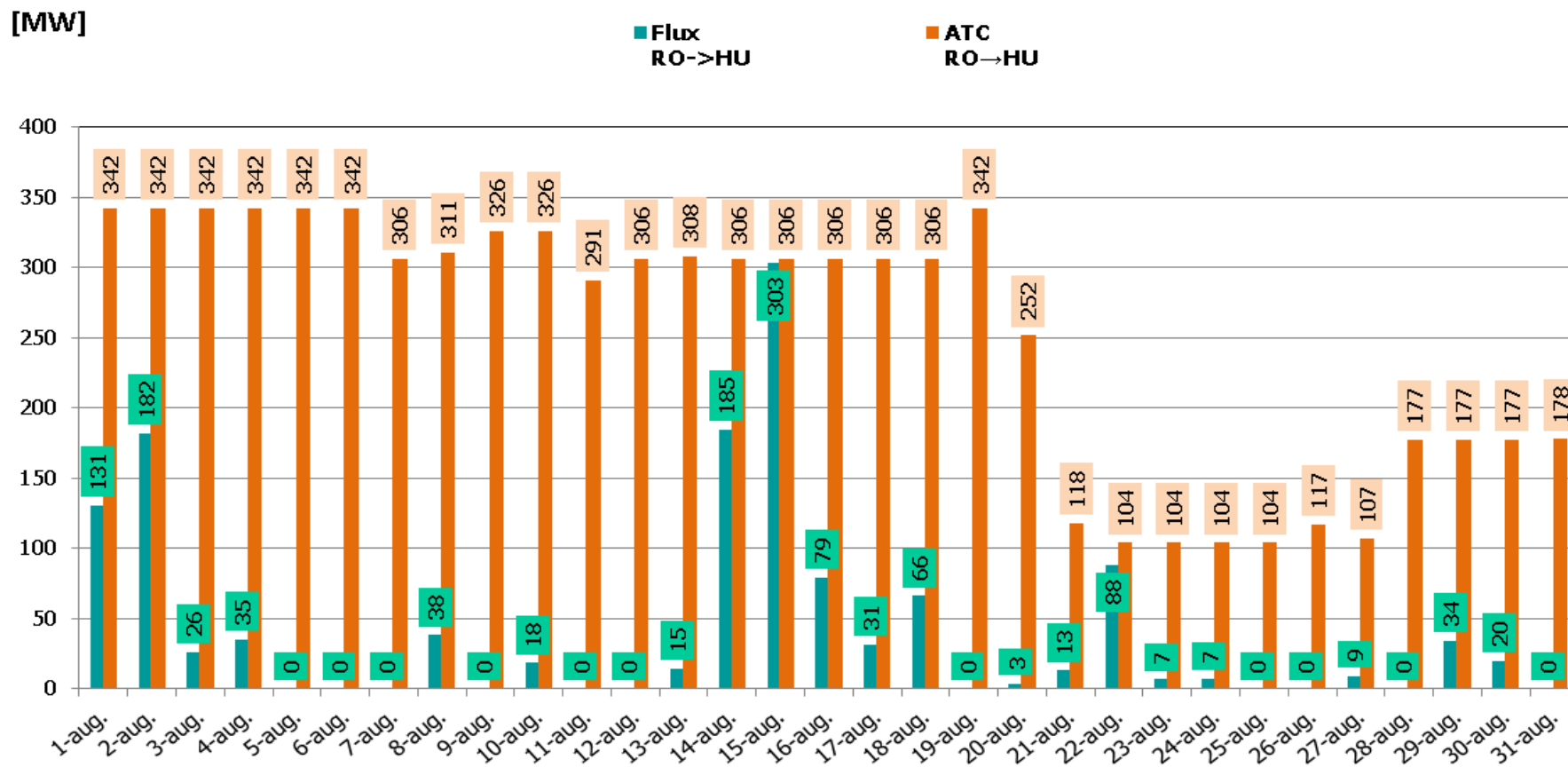
ATC mediu orar = 640 MW

IMPORT (medie orară) = 389,9 MW

CU = 37,8 %



## ATC și fluxuri de energie pe sensul RO→HU Valori medii orare în perioada 01 – 31 august 2017



ATC mediu orar = 252 MW

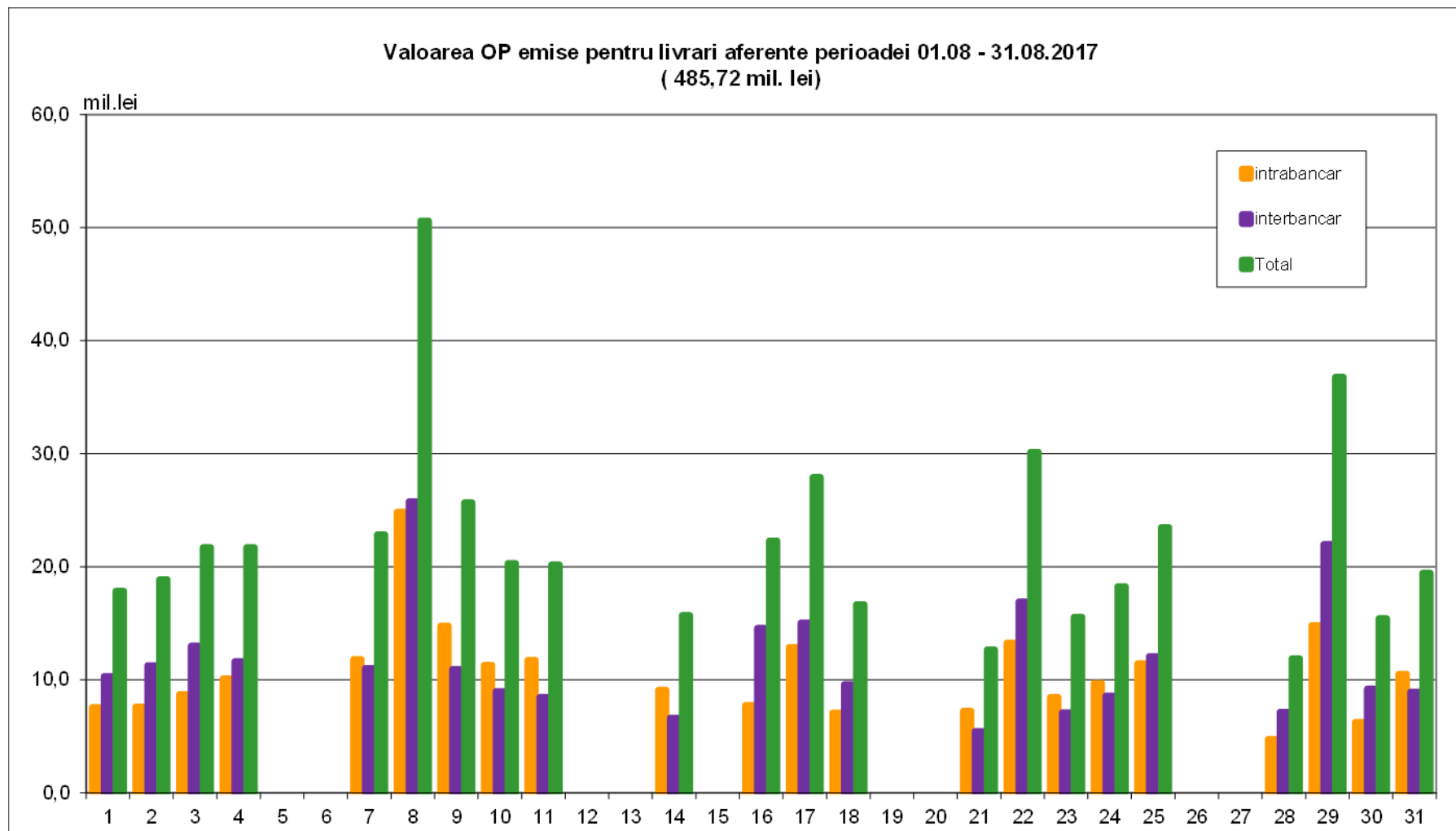
EXPORT(medie orară) = 41,6 MW

CU = 16,5 %



earning every day-ahead your trust  
stepping forward to the future

operatorul pieței de energie electrică și de gaze naturale din România





## **Date de sinteză privind tranzacționarea pe Piața Intrazilnică în perioada 01 – 31 august 2017**

**Nr. de participanți activi (care au ofertat) = 51**

**Nr. oferte de vânzare = 5.888**

**Nr. oferte de cumpărare = 6.649**

**Nr. de tranzacții încheiate = 5.227**

**Cantitate tranzacționată = 14.739,090 MWh**

**Preț mediu ponderat = 257,12 Lei/MWh**

**Valoare totală a tranzacțiilor încheiate = 3.789.770,59 Lei**